

Akce: **NPK a.s., Pardubická nemocnice**
Výstavba pavilonu CUP s centralizací akutních provozů
Dokumentace pro provádění stavby

Investor: **Pardubický kraj**
Komenského náměstí 125
532 11 Pardubice

Zak. číslo: **A 06 – 18 – P**

D1.12 Přemístění výfuku VZT z budovy 17 a úprava sání budovy 30

D1.12.1-06 Tabulky PSV

D1.12.1 Architektonicko-stavební řešení

OZNAČENÍ
NA
VÝKRESE

POPIS

Σ

Z560

KONSTRUKCE KRYCÍHO ROŠTU ŽELEZOBETONOVÉ NÁSTAVBY VZT

105 KG

- ROŠT ULOŽENÝ NA OBVODOVÝ PROFIL L 45/45/5, L PROFIL KOTVENÝ POMOCÍ CHEMICKÝCH KOTEV (2 KOTVY/M)
- CELKOVÁ VÝŠKA ROŠTU VČ. L PROFILU 40+5 = 45 MM
- HORNÍ ÚROVEŇ ROŠTU JE V TOMTO VÝROBKU VE STEJNÉ VÝŠKOVÉ ÚROVNI JAKO NADEZDÍVKA NÁSTAVBY VZT

1 – ODPOROVĚ SVAŘOVANÝ ROŠT– NOSNÝ PÁS 40/2, ROZTEČE 34x38 MM

ŠÍŘKA ROŠTŮ VIZ SCHÉMA, LEMOVACÍ PÁS TL. 3 MM

SVĚTLÁ ROZTEČ PODPOR ROŠTŮ 850 MM

VČETNĚ DODATEČNÉHO LEMOVÁNÍ V NOSNÉM SMĚRU V PŘÍPADĚ NESTANDARTNÍ ŠÍŘKY

NEPOUŽÍVAT DOMĚRKY ŠÍŘKY <300 MM

25,1 KG/M2 – celkem 3 M2 – SUMA = 78 KG

DODÁVKA VČETNĚ SYSTÉMOVÝCH KOTEVNÍCH PRVKŮ PRO PŘICHYCENÍ JEDNOTLIVÝCH ROŠTŮ K PODKLADNÍ KONSTRUKCI

2 – L PROFIL 45/45/5 PRO VYNESENÍ ROŠTU, 3,4 KG/M – 6 M = 22 KG

MATERIÁL:

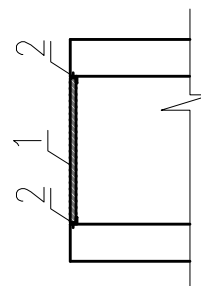
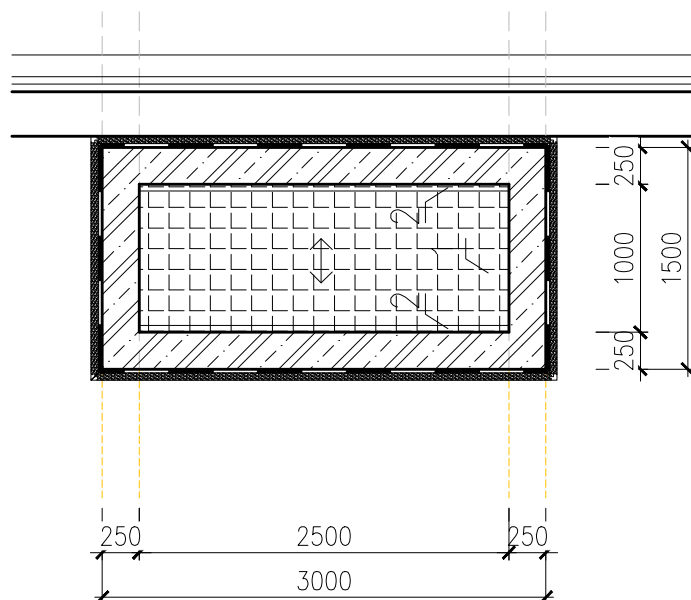
- ŽÁROVĚ ZINKOVANÁ OCEL

POZNÁMKA:

VČETNĚ VYŘÍZNUTÍ OTVORU PRO TRUBNÍ VEDENÍ – ŘEŠENO NA STAVBĚ DLE SKUTEČNÉ POZICE TRUBNÍHO VEDENÍ

PŮDORYS

ŘEZ A-A



OZNAČENÍ
NA
VÝKRESE

POPIS

Σ

(Z561)

STUPADLO DO ŠACHTY

24 KS

POPIS, POUŽITÍ:

ŠACHTOVÉ STUPADLO PRO DVOUŘADÝ STUPADLOVÝ ŽEBŘÍK

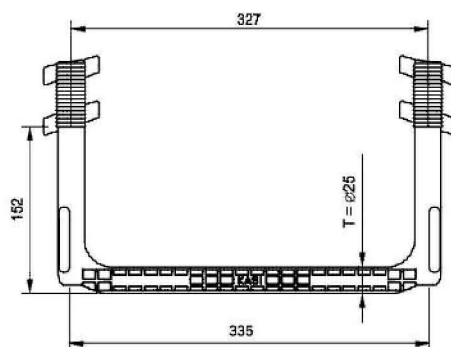
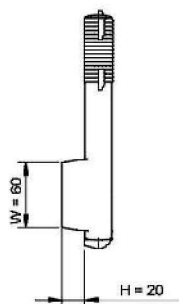
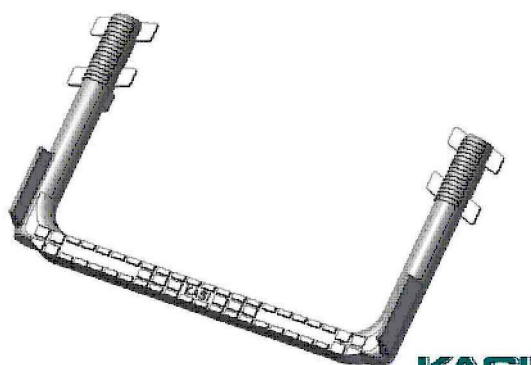
MATERIÁL: NEREZ S PLASTOVÝM POVLAKEM

HMOTNOST: 1,17 KG

ROZMĚRY: L=335MM; P=152MM; T=25MM; W=60MM; H=20MM

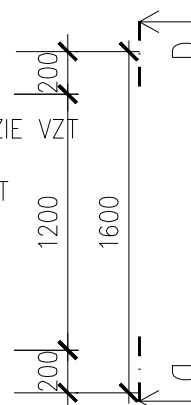
NORMA: EN 13101 SSS DI

NÁZEV NORMY: STUPADLA PRO PODZEMNÍ VSTUPNÍ ŠACHTY – POŽADAVKY, OZNAČOVÁNÍ, ZKOUŠENÍ A
HODNOCENÍ SHODY





VEDOUCÍ PROJEKTANT ING. ARCH. J. HOMOLKA		ZODPOVĚDNÝ PROJEKTANT ING. VIKTOR ŠLAPAL		VYPRACOVAL ING. JINDŘICH BERAN		VÝPIS VÝROBKŮ ZÁMEČNICKÉ VENKOVNÍ		LIST 3													
NPK a.s., PARDUBICKÁ NEMOCNICE				VÝSTAVBA PAVILONU CUP D1.12 PŘEMÍSTĚNÍ VÝFUKU VZT		A 06-18-P															
								Σ													
<p>BA VZT PODZEMNÍHO KANÁLU O PŮDORYSNÝCH ROZMĚRECH 2700 x 1950 MM VÝŠKY 4550 MM NAD UT SLOŽENÁ Z NOSNÉ OCELOVÉ KONSTRUKCE, OPLÁŠTĚNÍ ZE SENDVIČOVÉHO PANELU, FASÁDNÍ POHLEDOVÉ HLINÍKOVÉ KOMPOZITNÍ DESKY A PROTIDEŠŤOVÉ VZT ŽALUZIE</p> <p>SERVISNÍ PŘÍSTUP POMOCÍ OTVORU 600x1500</p> <p>DVEŘE NA PANT V ŽÁROVĚ ZINKOVANÉM PROVEDENÍ</p> <p>VZDUCHOTĚSNÉ</p> <p>DVEŘE KRYTY SNADNO DEMONTOVATELNOU POHLEDOVOU KOMPOZITNÍ DESKOU</p> <p><u>1) NOSNÁ OCELOVÁ KONSTRUKCE</u></p> <p>NOSNÁ KCE Z UZAVŘENÝCH PROFILŮ</p> <table><tr><td>VÝMĚRA:</td><td>1.1 JEKL 100x100x6</td><td>13,8 M</td></tr><tr><td></td><td>1.2 JEKL 100x100x6</td><td>5,1 M</td></tr><tr><td></td><td>1.3 JEKL 100x100x6</td><td>31,2 M</td></tr><tr><td></td><td>1.4 JEKL 100x100x6</td><td>8,8 M</td></tr></table> <p>CELKEM: 100x100x6: = <u>1008 KG</u></p> <p>KOTVENÍ: KOTEVNÍ PLECH 220x220x12 MM, KOTVIT NA CHEM. KOTVY 4xM16, HLOUBKA KOTVENÍ 200 MM, PRŮMĚR OTVORŮ 18 MM</p> <p><u>2) OPLÁŠTĚNÍ ZE SENDVIČOVÉHO PANELU</u></p> <p>TEPELNĚ IZOLAČNÍ SENDVIČOVÝ PANEL TL. 100 MM</p> <p>IZOLACE Z MINERÁLNÍ VLNÝ</p> <p>VČETNĚ OPLECHOVÁNÍ ROHŮ, PARAPETŮ</p> <p>VČETNĚ H.I. STŘECHY Z PVC tl. 2,0 MM</p> <p>BARVA: RAL 9005</p> <p>VÝMĚRA SENDVIČOVÉHO PANELU: <u>19 M2</u></p> <p>VÝMĚRA HI: <u>3,8 M2</u></p> <p><u>3) FASÁDNÍ HLINÍKOVÉ KOMPOZITNÍ DESKY</u></p> <p>HLINÍKOVÉ KOMPOZITNÍ (BONDOVÉ) DESKY TL. 4 MM KOTVENÉ MECHANICKY K PODKLADNÍ HLINÍKOVÉ KONSTRUKCI</p> <p>KOMPOZIT SESTÁVAJÍCÍ ZE DVOU VRSTEV HLINÍKOVÉHO PLECHU, MEZI KTERÉ JE VTLAČOVÁNA MINERÁLNÍ VNITŘNÍ VRSTVA</p> <p>MATERIÁL : NEHOŘLAVÉ MINERÁLNÍ JÁDRO FR A2</p> <p>TLOUŠŤKY PANELU: STANDARDNÍ: 4MM (0,5MM AL – 3MM JÁDRO – 0,5MM AL)</p> <p>FASÁDNÍ DESKY STROJNĚ FORMÁTOVANÉ S OHRANĚMÝMI HRANAMI, KRYTÍ NEHOŘLAVÉHO JÁDRA ZAHNUTÍM PŘES HRANU (BENDROVÁNÍ)</p> <p>BARVA: RAL XXXX</p> <p>VÝMĚRA: <u>22 M2</u></p> <p><u>4) PROTIDEŠŤOVÁ VZT ŽALUZIE</u></p> <p>ŽALUZIE PO CELÉM OBVODĚ V.= 0,9 M, 2 STRANY SLOUŽÍCÍ PRO VÝFUK, 2 STRANY POHLEDOVÁ FUNKCE DLE POŽADAVKŮ ARCHITEKTA</p> <p>SKUTEČNÁ VELIKOST OTVORU PRO ŽALUZII: 1,2 x 0,9 M, PROPUSTNOST ŽALUZIE 80%</p> <p>VÝMĚRA: 2 x 1,2 x 0,9 M</p>								VÝMĚRA:	1.1 JEKL 100x100x6	13,8 M		1.2 JEKL 100x100x6	5,1 M		1.3 JEKL 100x100x6	31,2 M		1.4 JEKL 100x100x6	8,8 M	1KS	
VÝMĚRA:	1.1 JEKL 100x100x6	13,8 M																			
	1.2 JEKL 100x100x6	5,1 M																			
	1.3 JEKL 100x100x6	31,2 M																			
	1.4 JEKL 100x100x6	8,8 M																			



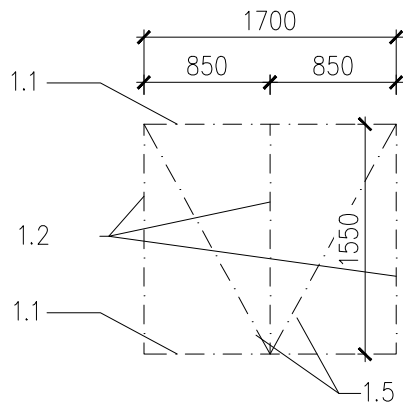
OZNAČENÍ
NA
VÝKRESE

POPIS

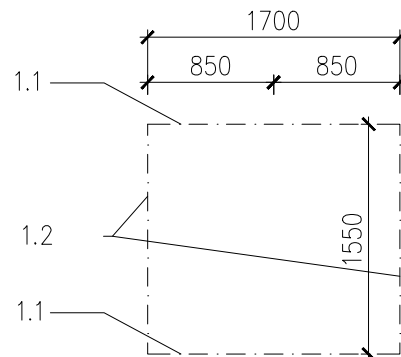
(Z565)

3/4

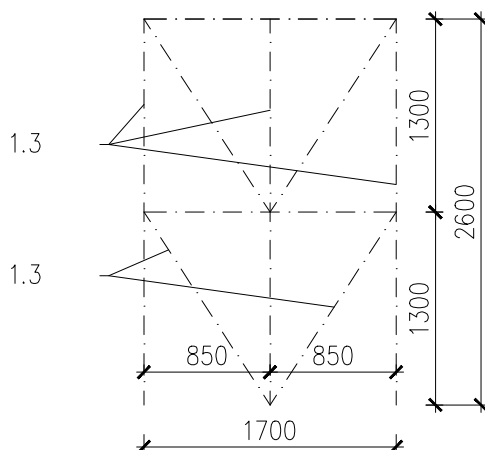
PŮDORYS STŘECHY:



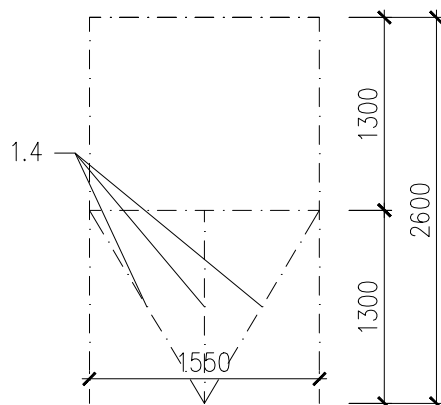
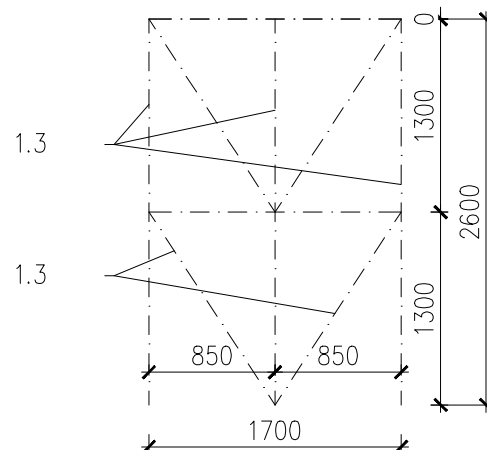
ŘEZ C-C:



POHLED A-A



POHLED B-B





VEDOUcí PROJEKTANT
ING. ARCH. J. HOMOLKA

ZODPOVĚDNÝ PROJEKTANT
ING. VIKTOR ŠLAPAL

VYPRACOVAL
ING. JINDŘICH BERAN

VÝPIS VÝROBKŮ
ZÁMEČNICKÉ
VENKOVNÍ

LIST
6

NPK a.s., PARDUBICKÁ NEMOCNICE
VÝSTAVBA PAVILONU CUP D 1.12

A 06-18-P

OZNAČENÍ
NA
VÝKRESE

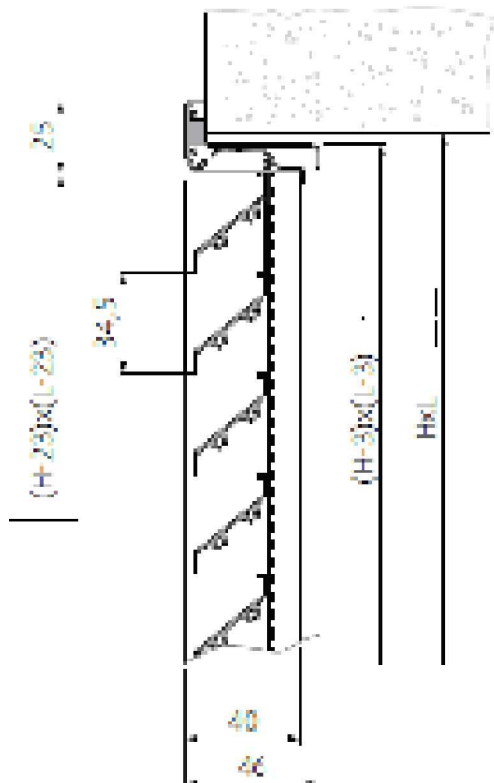
POPIS

Σ

Z565

4/4

ŘEZ PROTIDEŠŤOVOU ŽALUZÍ:



ILUSTRAČNÍ VYOBRAZENÍ POŽADOVANÉHO VZHLEDU:



OZNAČENÍ
NA
VÝKRESE

POPIS

Σ

0580

VPUSŤ NA PODLAŽE PŘEFUKOVÉ KOMORY A ÚPRAVA NAPOJENÍ NA KANALIZACI

1 KS

DVORNÍ VTOK DN110 SE SVISLÝM ODTOKEM A IZOLAČNÍ PŘÍRUBOU, LITINA 260X260MM/LITINA 226X226MM

TECHNICKÉ ÚDAJE

MATERIÁL PP

DIMENSE DN110

HYDRAULICKÁ KAPACITA 5,5 L/S

HMOTNOST 12,268 [KG]

STAVEBNÍ VÝŠKA:

NÁSTAVEC 55-135 MM/260 X 260 MM GUSS

VTOKOVÁ MŘÍŽKA: 226 X 226 MM

TŘÍDA ZATÍŽENÍ B - 12,5 T

SOUČÁSTÍ VÝROBKU JE I DODÁVKA A DOPOJENÍ

